

食品事業 Food Business				
会社名 Company name	所在地 Location	設立 Date of establishment	資本金 Paid-in capital	事業内容 Principal operations
(株)不二家 Fujiya Co., Ltd.	東京都文京区 Bunkyo-ku, Tokyo, Japan	1938年6月30日 June 30, 1938	182億8,014万円 ¥18.280 billion	洋菓子、チョコレート、キャンディ、クッキー等の製造販売 Manufacture and sale of Western-style confectionery, chocolate, candy products and cookies
(株)サンデリカ Sun-Delica Co., Ltd.	東京都千代田区 Chiyoda-ku, Tokyo, Japan	1980年5月9日 May 9, 1980	20億円 ¥2.0 billion	調理パン、米飯類、惣菜類の製造販売 Manufacture and sale of processed bread and prepared rice and side dishes
ヤマザキビスケット(株) Yamazaki Biscuits Co., Ltd.	東京都新宿区 Shinjuku-ku, Tokyo, Japan	1970年10月30日 October 30, 1970	16億円 ¥1.6 billion	ビスケット、スナック、キャンディ、チョコレート製品の製造販売 Manufacture and sale of biscuits, snack foods, candy and chocolate products
(株)ヴィド・フランス Vie de France Co., Ltd.	東京都江戸川区 Edogawa-ku, Tokyo, Japan	2001年7月1日 July 1, 2001	1億円 ¥100 million	ベーカリーカフェの経営 Retail bakery and cafe management
(株)東ハト Tohato Inc.	東京都豊島区 Toshima-ku, Tokyo, Japan	2000年8月24日 August 24, 2000	21億6,800万円 ¥2,168 million	ビスケット、スナック製品の製造販売 Manufacture and sale of biscuits and snack food products
(株)YKベーキングカンパニー YK Baking Company, Ltd.	大阪府大阪市 Osaka, Osaka, Japan	2022年10月12日 October 12, 2022	3億1,000万円 ¥310 million	パン、洋菓子の製造販売 Manufacture and sale of bread and Western-style confectionery
大徳食品(株) Daitoku Shokuhin Co., Ltd.	奈良県大和郡山市 Yamatokoriyama, Nara, Japan	1975年11月20日 November 20, 1975	1億円 ¥100 million	麺類及びだしスープの製造販売 Manufacture and sale of noodles, soup stock and soup
(株)イケダパン Ikeda Bakery Co., Ltd.	鹿児島県始良市 Aira, Kagoshima, Japan	1953年9月10日 September 10, 1953	1億円 ¥100 million	パン、和菓子、洋菓子、調理パン、米飯類等の製造販売 Manufacture and sale of bread, Japanese- and Western- style confectionery, processed bread and prepared rice
(株)ヴィ・ディー・エフ・サンロイヤル VDF Sun-Royal Co., Ltd.	埼玉県春日部市 Kasukabe, Saitama, Japan	1968年2月3日 February 3, 1968	2億3,680万円 ¥236.8 million	インスタベーカリーの経営及びパン用冷凍生地等の製造販売 In-store bakery management; manufacture and sale of frozen bread dough
(株)スリーエスフーズ Three S Foods Co., Ltd.	京都府久世郡 Kuse-gun, Kyoto, Japan	2002年5月10日 May 10, 2002	4億8,000万円 ¥480 million	パンの製造販売 Manufacture and sale of bread
(株)高知ヤマザキ Kochi Yamazaki Co., Ltd.	高知県高知市 Kochi, Kochi, Japan	1964年3月24日 March 24, 1964	1億円 ¥100 million	パン、和菓子、洋菓子等の製造販売 Manufacture and sale of bread, Japanese- and Western- style confectionery
(株)サンキムラヤ Sun-Kimuraya Co., Ltd.	山梨県甲府市 Kofu, Yamanashi, Japan	1986年10月31日 October 31, 1986	1億円 ¥100 million	パン、和菓子、洋菓子、調理パン、米飯類等の製造販売 Manufacture and sale of bread, Japanese- and Western- style confectionery, processed bread and prepared rice



不二家洋菓子店
Fujiya cake shop



ベーカリーカフェ ヴィ・ド・フランス
Vie de France, bakery café

食品事業 Food Business

会社名 Company name	所在地 Location	設立 Date of establishment	資本金 Paid-in capital	事業内容 Principal operations
(株)サンミックス Sun-Mix Co., Ltd.	千葉県千葉市 Chiba, Chiba, Japan	1983年10月20日 October 20, 1983	2億円 ¥200 million	パン、和洋菓子、天ぷら、カラアゲ用等のミックス粉並びに冷凍生地用のミックス粉の製造販売 Manufacture and sale of prepared mixes for bread, Japanese- and Western-style confectionery, tempura, fried chicken and frozen dough
(株)末広製菓 Suehiro Confectionery Co., Ltd.	新潟県新潟市 Niigata, Niigata, Japan	1973年7月10日 July 10, 1973	1億円 ¥100 million	米菓、調理パン、米飯類等の製造販売 Manufacture and sale of rice-based confectionery, processed bread and prepared rice
(株)ヤマザキ（ヤマザキプラザ市川事業部） Yamazaki Co., Ltd.	千葉県市川市 Ichikawa, Chiba, Japan	1976年7月15日 July 15, 1976	1億円 ¥100 million	パン菓子専門店、レストランの経営 Operation of specialized bread and pastry shops and restaurants
秋田いなふく米菓(株) Akita Inafuku Confectionery Co., Ltd.	秋田県秋田市 Akita, Akita, Japan	1973年8月28日 August 28, 1973	1億円 ¥100 million	米菓の製造販売 Manufacture and sale of rice-based confectionery
(株)札幌パリ Sapporo Paris Co., Ltd.	北海道札幌市 Sapporo, Hokkaido, Japan	1972年6月1日 June 1, 1972	1億円 ¥100 million	パン、洋菓子、調理パン等の製造販売およびインストアベーカリーの経営 Manufacture and sale of bread, Western-style confectionery and processed bread; in-store bakery management
(株)とかち帯広ヤマザキ Tokachi Obihiro Yamazaki Co., Ltd.	北海道帯広市 Obihiro, Hokkaido, Japan	2017年3月3日 March 3, 2017	1億円 ¥100 million	パン、調理パン、米飯類等の製造販売 Manufacture and sale of bread, processed bread and prepared rice
(株)金沢ジャーマンベーカリー Kanazawa German Bakery Co., Ltd.	石川県金沢市 Kanazawa, Ishikawa, Japan	2003年1月6日 January 6, 2003	1億円 ¥100 million	ベーカリーの経営 Retail bakery management
持分法適用関連会社 日糧製パン(株) Nichiryō Baking Co., Ltd.	北海道札幌市 Sapporo, Hokkaido, Japan	1946年5月16日 May 16, 1946	10億5,197万円 ¥1,051.9 million	パン、菓子、米飯類等の製造販売 Manufacture and sale of bread, confectionery and prepared rice

流通事業 Retail Business

会社名 Company name	所在地 Location	設立 Date of establishment	資本金 Paid-in capital	事業内容 Principal operations
(株)スーパーヤマザキ Super Yamazaki Co., Ltd.	東京都府中市 Fuchu, Tokyo, Japan	1967年7月31日 July 31, 1967	5,000万円 ¥50 million	食品スーパーマーケットの経営 Operation of supermarkets

その他事業 Other Businesses

会社名 Company name	所在地 Location	設立 Date of establishment	資本金 Paid-in capital	事業内容 Principal operations
(株)ヤマザキ物流 Yamazaki Logistics Co., Ltd.	東京都清瀬市 Kiyose, Tokyo, Japan	2001年2月16日 February 16, 2001	3億円 ¥300 million	一般貨物自動車運送事業並びに貨物利用運送事業 General truck transport and freight forwarding
(株)サンロジスティクス Sun Logistics Co., Ltd.	埼玉県所沢市 Tokorozawa, Saitama, Japan	2003年2月4日 February 4, 2003	3億8,000万円 ¥380 million	一般貨物自動車運送事業並びに貨物利用運送事業 General truck transport and freight forwarding
(株)ヤマザキエンジニアリング Yamazaki Engineering Co., Ltd.	東京都千代田区 Chiyoda-ku, Tokyo, Japan	1989年6月16日 June 16, 1989	8,000万円 ¥80 million	パン菓子等製造機器の設計、生産設備工事の請負等 Design of equipment for manufacturing bread and confectionery, installation of production facilities and other services



ヤマザキプラザ市川
Yamazaki Plaza Ichikawa



スーパーマーケット スーパーヤマザキ
Super Yamazaki, supermarket

その他事業 Other Businesses

会社名 Company name	所在地 Location	設立 Date of establishment	資本金 Paid-in capital	事業内容 Principal operations
(株)ヤマザキクリーンサービス Yamazaki Clean Service Co., Ltd.	静岡県富士宮市 Fujinomiya, Shizuoka, Japan	2000年6月8日 June 8, 2000	8,000万円 ¥80 million	食品製造機械器具の殺菌・洗浄用アルコール製剤の製造販売 Manufacture and sale of cleaning and disinfecting agents for food production equipment
(株)ヤマザキ(保険事業部) Yamazaki Co., Ltd.	東京都千代田区 Chiyoda-ku, Tokyo, Japan	1976年7月15日 July 15, 1976	1億円 ¥100 million	損害保険代理業 Insurance services
(株)食品共配システム Shokuhin Kyohai System Co., Ltd.	東京都千代田区 Chiyoda-ku, Tokyo, Japan	2007年2月20日 February 20, 2007	1,000万円 ¥10 million	共同配送事業の運営管理 Management of cooperative delivery operation
日農生研(株) Nichinoh Seiken Co., Ltd.	鹿児島県曽於郡 Soo-gun, Kagoshima, Japan	1984年8月25日 August 25, 1984	9,500万円 ¥95 million	ステビア等(甘味料)の農産物を原料とする物品の製造販売 Manufacture and sale of stevia-based and other sweeteners

不二家の主要関係会社 Principal Affiliates of Fujiya Co., Ltd.

会社名 Company name	所在地 Location	設立 Date of establishment	資本金 Paid-in capital	事業内容 Principal operations
(株)ダロワイヨジャパン Dalloyau Japon S.A.	東京都文京区 Bunkyo-ku, Tokyo, Japan	1989年10月1日 October 1, 1989	5,000万円 ¥50 million	フランス菓子、惣菜、パンの製造及び販売 Manufacture and sale of French-style confectionery, side dishes and bread
(株)不二家神戸 Fujiya Kobe Co., Ltd.	兵庫県神戸市 Kobe, Hyogo, Japan	2003年7月1日 July 1, 2003	5,000万円 ¥50 million	和洋菓子、冷菓、パン等の製造販売及び卸売り販売 Manufacture, sale and wholesale distribution of Japanese- and Western-style confectionery, frozen dessert and bread
(株)不二家福島 Fujiya Fukushima Co., Ltd.	福島県伊達市 Date, Fukushima, Japan	1974年6月20日 June 20, 1974	3,000万円 ¥30 million	菓子及び果実加工の製造・販売 Manufacture and sale of confectionery and canned fruits
不二家乳業(株) Fujiya Milk Product Co., Ltd.	岩手県一関市 Ichinoseki, Iwate, Japan	1962年8月10日 August 10, 1962	6,430万円 ¥64.3 million	乳製品・飲料の製造販売 Manufacture and sale of dairy products and milk beverages
不二家(杭州)食品有限公司 Fujiya (Hangzhou) Food Co., Ltd.	中国 浙江省 Zhejiang Province, China	2004年2月5日 February 5, 2004	1,628万米ドル US\$16.2 million	キャンディ、焼菓子の製造販売及び不二家製品の輸入販売 Manufacture and sale of candies and baked sweets and import of Fujiya products for sale locally
(株)不二家システムセンター Fujiya System Center Co., Ltd.	東京都江戸川区 Edogawa-ku, Tokyo, Japan	1973年12月20日 December 20, 1973	1億円 ¥100 million	事務受託業務及びアウトソーシング受託 Outsourced businesses including administrative services
日本食材(株) Nihon Syokuzai K.K.	埼玉県熊谷市 Kumagaya, Saitama, Japan	1959年10月31日 October 31, 1959	3,045万円 ¥30.45 million	菓子OEM製造及びビジネスホテル業 OEM-based manufacture of confectionery and operation of economy hotels
持分法適用関連会社 B-R サーティワン アイスクリーム(株) B-R31 Ice Cream Co., Ltd.	東京都品川区 Shinagawa-ku, Tokyo, Japan	1973年12月19日 December 19, 1973	7億3,528万円 ¥735.2 million	アイスクリーム及びこれに付随する製品の製造、輸入及び販売、アイスクリームショップのチェーン展開並びに製品の供給及び経営指導 Manufacture, import and sale of ice cream and ice cream-related products, development of ice cream chain stores and provision of products and corresponding advisory services



ダロワイヨ
Dalloyau



サーティワン アイスクリーム
31 Ice Cream

海外ネットワーク Yamazaki Baking Overseas Group Companies

パリ Paris
ヤマザキフランス
YAMAZAKI FRANCE S.A.S.

タイヤマザキ
THAI YAMAZAKI CO., LTD.

ベトナムヤマザキ
VIETNAM YAMAZAKI CO., LTD.

バンコク Bangkok

クアラルンプール Kuala Lumpur

サンムーランヤマザキ
SUNMOULIN YAMAZAKI SDN. BHD.

インドネシア Indonesia
ヤマザキインドネシア第二工場
PT YAMAZAKI INDONESIA NO. 2 PLANT

上海 Shanghai
上海ヤマザキ
上海山崎面包有限公司
SHANGHAI YAMAZAKI BAKING CO., LTD.

台北 Taipei

香港 Hong Kong

ホーチミン Ho Chi Minh

シンガポール Singapore

フォーリーブス
FOUR LEAVES PTE. LTD.

上海山崎食品
上海山崎食品有限公司
SHANGHAI YAMAZAKI FOODS CO., LTD.

■ 海外駐在員事務所 Overseas Representative Offices

駐在員事務所 Representative office	住所 Address	電話/ファックス Tel/Fax
米国駐在員事務所 YAMAZAKI BAKING CO., LTD. U.S. REPRESENTATIVE OFFICE	335 E 2nd Street Suite 223, Los Angeles, CA 90012-4215, U.S.A.	Tel: +1-213-625-0265 Fax: +1-213-625-0267
パリ駐在員事務所 YAMAZAKI BAKING CO., LTD. PARIS REPRESENTATIVE OFFICE	32 Avenue Mozart, 75016 Paris, France	Tel: +33-1-5393-8410 Fax: +33-1-4563-8977
台北駐在員事務所 YAMAZAKI BAKING CO., LTD. TAIPEI REPRESENTATIVE OFFICE	Room B, 5F, No. 148, Song Jiang Road, Taipei, Taiwan, R.O.C.	Tel: +886-2-2560-5289 Fax: +886-2-2561-3034
上海駐在員事務所 YAMAZAKI BAKING CO., LTD. SHANGHAI REPRESENTATIVE OFFICE	Room 612, 6/F, 1728 Nanjing Road West, Shanghai, 200040, China	Tel: +86-21-6249-8996 Fax: +86-21-6249-8277
ジャカルタ駐在員事務所 YAMAZAKI BAKING CO., LTD. JAKARTA REPRESENTATIVE OFFICE	Sampoerna Strategic Square, South Tower 30th Floor Jl. Jend. Sudirman Kav.45-46, Jakarta 12930, Indonesia	Tel: +62-21-575-0440 Fax: +62-21-575-0801
ホーチミン駐在員事務所 YAMAZAKI BAKING CO., LTD. HO CHI MINH CITY REPRESENTATIVE OFFICE	Room 501, 5F, 130 Nguyen Cong Tru Street, Nguyen Thai Binh Ward, District 1, Ho Chi Minh City, Vietnam	Tel: +84-28-3925-0373 Fax: +84-28-3925-5672

● 海外食品事業 Overseas Food Businesses

会社名 Company name	住所 Address	設立 Date of establishment	資本金 Paid-in capital	直営店 Directly operated stores	工場 Plants
ヴィド・フランス・ヤマザキ VIE DE FRANCE YAMAZAKI, INC.	150 Linden Oaks Suite A, Rochester, NY 14625, U.S.A.	1991年4月22日 April 22, 1991	500万米ドル US\$5.0 million	2	4
ベイクワイズ BAKEWISE BRANDS, INC.	1688 North Wayneport Road, Macedon, NY 14502-8765, U.S.A.	2016年7月1日 July 1, 2016	0.1米ドル US\$0.1	—	1
トム・キャット TOM CAT BAKERY, INC.	43-05 10th Street, Long Island City, NY 11101-6829, U.S.A.	2016年7月1日 July 1, 2016	1米ドル US\$1	—	1

ベイクワイス
BAKEWISE BRANDS, INC.



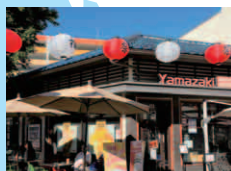
トム・キャット
TOM CAT BAKERY, INC.

● ニューヨーク
New York

● ロサンゼルス
Los Angeles



台湾ヤマザキ
台湾山崎股份有限公司
TAIWAN YAMAZAKI CO., LTD.



ヤマザキカリフォルニア
YAMAZAKI CALIFORNIA INC.



ヴィ・ド・フランス・ヤマザキ
VIE DE FRANCE YAMAZAKI, INC.



香港ヤマザキ
香港山崎麵館有限公司
HONG KONG YAMAZAKI BAKING
CO., LTD.



香港ヤマザキ大埔工場
香港山崎麵館有限公司
HONG KONG YAMAZAKI BAKING
CO., LTD. TAI PO FACTORY



ヴィ・ド・フランス・ヤマザキ アレキサンドリア工場
VIE DE FRANCE YAMAZAKI, INC. ALEXANDRIA FACTORY

● 海外食品事業 Overseas Food Businesses

会社名 Company name	住所 Address	設立 Date of establishment	資本金 Paid-in capital	直営店 Directly operated stores	工場 Plants
ヤマザキカリフォルニア YAMAZAKI CALIFORNIA INC.	335 E 2nd Street Suite 223, Los Angeles, CA 90012-4215, U.S.A.	1990年2月28日 February 28, 1990	15万米ドル US\$150 thousand	2	—
ヤマザキフランス YAMAZAKI FRANCE S.A.S.	6 Chaussée de la Muette 75016 Paris, France	1988年6月23日 June 23, 1988	41万ユーロ €410 thousand	1	—
香港ヤマザキ HONG KONG YAMAZAKI BAKING CO., LTD.	Room 1618 16/F, Landmark North, Sheung, Shui, N.T., Hong Kong	1981年5月8日 May 8, 1981	4,550万香港ドル HK\$45.5 million	57	1
タイヤマザキ THAI YAMAZAKI CO., LTD.	1126/2 Vanit Building 2, #1503, 1504, New Petchaburi Road, Makkasun, Rajchthewi, Bangkok 10400, Thailand	1984年7月26日 July 26, 1984	6,400万タイバーツ ฿64.0 million	78	2
台湾ヤマザキ TAIWAN YAMAZAKI CO., LTD.	Room B, 5F, No. 148, Song Jiang Road, Taipei, Taiwan, R.O.C.	1987年4月20日 April 20, 1987	4,000万台湾元 NT\$40.0 million	42	1
サンムーランヤマザキ SUNMOULIN YAMAZAKI SDN. BHD.	Level 17, Permata Sapura, Kuala Lumpur City Centre, 50088 Kuala Lumpur, Malaysia	1998年3月12日 March 12, 1998	245万リンギ M\$2.45 million	4	—
フォーリーブズ FOUR LEAVES PTE. LTD.	37 Chin Bee Crescent, Singapore 619903	2006年1月17日 January 17, 2006	125万シンガポールドル S\$1.25 million	38	1
上海ヤマザキ SHANGHAI YAMAZAKI BAKING CO., LTD.	Room 601, 6/F, 1728 Nanjing Road West, Shanghai, 200040, China	2004年3月3日 March 3, 2004	500万米ドル US\$5.0 million	17	—
上海山崎食品 SHANGHAI YAMAZAKI FOODS CO., LTD.	No. 566 Jinbai Road, Jinshan Industrial Zone, Shanghai, 201506, China	2012年9月19日 September 19, 2012	800万米ドル US\$8.0 million	—	1
ヤマザキインドネシア PT YAMAZAKI INDONESIA	Kawasan Industri Terpadu Indonesia China (KITIC) Kav. 31 GILC Desa Nagasari, Kecamatan Serang Baru, Kabupaten Bekasi 17530, Indonesia	2012年2月6日 February 6, 2012	8,830億ルピア Rp883.0 billion	—	2
ベトナムヤマザキ VIETNAM YAMAZAKI CO., LTD.	Room 502, 5F, 130 Nguyen Cong Tru Street, Nguyen Thai Binh Ward, District 1, Ho Chi Minh City, Vietnam	2016年6月1日 June 1, 2016	84万米ドル US\$840 thousand	2	—

(2023年12月31日現在) (As of December 31, 2023)

発行済株式総数 220,282,860 株
 上場証券取引所 東京証券取引所
 プライム市場 2212 (証券コード)
 1単元の株式数 100 株
 株主数 18,365 名

Common stock outstanding: 220,282,860 shares
 Stock listing: Tokyo Stock Exchange
 Prime Market (Code No. 2212)
 Investment unit: 100 shares
 Number of stockholders: 18,365

大株主 (上位 10 名) Ten Principal Stockholders

株主	Stockholders	持株数 Number of shares	持株比率 (%) Percentage held (%)
飯島興産株式会社	Iijima Kousan Co., Ltd.	18,777,895	9.1
日本マスタートラスト信託銀行株式会社 (信託口)	The Master Trust Bank of Japan, Ltd.	17,962,000	8.7
公益財団法人飯島藤十郎記念食品科学振興財団	The Tojuro Iijima Memorial Foundation for the Promotion of Food Science and Technology	12,500,000	6.0
株式会社日清製粉グループ本社	Nisshin Seifun Group Inc.	11,062,343	5.3
三菱商事株式会社	Mitsubishi Corporation	9,849,655	4.7
株式会社日本カストディ銀行 (信託口)	Custody Bank of Japan, Ltd.	9,829,100	4.7
丸紅株式会社	Marubeni Corporation	8,165,880	3.9
明治安田生命保険相互会社	Meiji Yasuda Life Insurance Company	6,501,500	3.1
株式会社三井住友銀行	Sumitomo Mitsui Banking Corporation	3,946,419	1.9
飯島延浩	Nobuhiro Iijima	3,665,424	1.7

注：持株比率は、自己株式 (14,328,495 株) を控除して算出しております。 Note: Shareholding percentages are calculated after deduction of treasury stock (14,328,495 shares).

株式分布状況 Breakdown of Shares by Type of Stockholder and by Number of Shares Held

所有者別 Breakdown of shares by type of stockholder

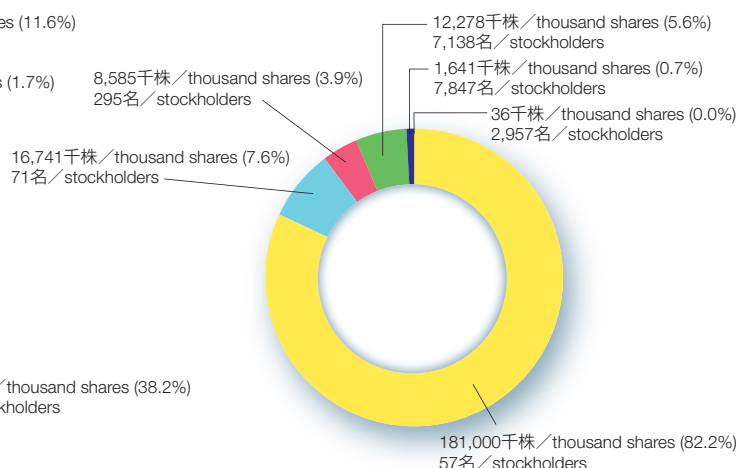
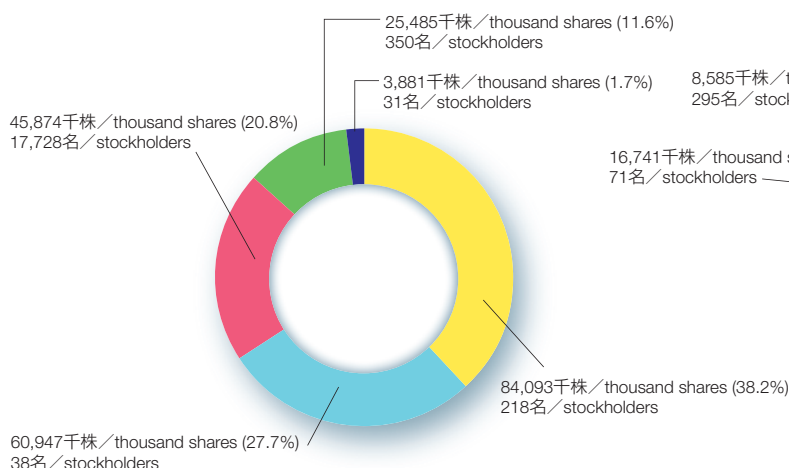
所有株数別 Breakdown of shares by number of shares held

- 金融機関
Financial institutions
- 証券会社
Securities companies
- その他の法人
Other corporations

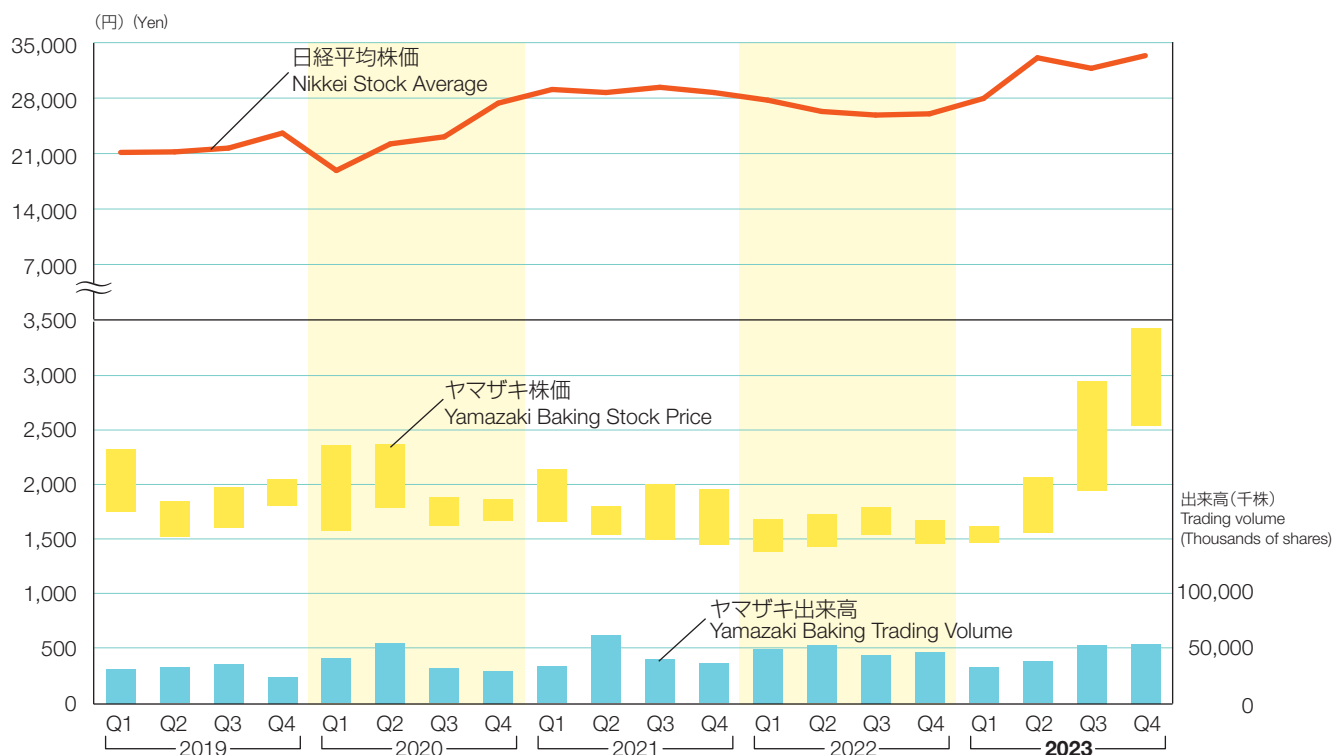
- 外国人
Foreign investors
- 個人・その他
Individuals and others

- 50万株以上
More than 500,000 shares
- 10万株以上
From 100,000 to 499,999 shares
- 1万株以上
From 10,000 to 99,999 shares

- 1,000株以上
From 1,000 to 9,999 shares
- 100株以上
From 100 to 999 shares
- 100株未満
Less than 100 shares



株価チャート Stock Price Chart



			株価 (円) Stock price (Yen)		出来高 (千株) Trading volume (Thousands of shares)
			高値 High	安値 Low	
2019	Q1 [1-3月 Jan. - Mar.]	2,333	1,757	31,291	
	Q2 [4-6月 Apr. - Jun.]	1,854	1,525	32,660	
	Q3 [7-9月 Jul. - Sep.]	1,989	1,616	35,980	
	Q4 [10-12月 Oct. - Dec.]	2,057	1,813	24,075	
2020	Q1 [1-3月 Jan. - Mar.]	2,363	1,585	41,279	
	Q2 [4-6月 Apr. - Jun.]	2,380	1,797	55,448	
	Q3 [7-9月 Jul. - Sep.]	1,894	1,636	32,085	
	Q4 [10-12月 Oct. - Dec.]	1,874	1,673	29,436	
2021	Q1 [1-3月 Jan. - Mar.]	2,145	1,668	33,687	
	Q2 [4-6月 Apr. - Jun.]	1,806	1,548	62,342	
	Q3 [7-9月 Jul. - Sep.]	2,006	1,500	40,015	
	Q4 [10-12月 Oct. - Dec.]	1,964	1,452	36,539	
2022	Q1 [1-3月 Jan. - Mar.]	1,696	1,395	49,767	
	Q2 [4-6月 Apr. - Jun.]	1,739	1,442	52,815	
	Q3 [7-9月 Jul. - Sep.]	1,799	1,548	44,264	
	Q4 [10-12月 Oct. - Dec.]	1,679	1,466	46,811	
2023	Q1 [1-3月 Jan. - Mar.]	1,626	1,471	32,674	
	Q2 [4-6月 Apr. - Jun.]	2,079	1,570	38,259	
	Q3 [7-9月 Jul. - Sep.]	2,950	1,951	53,423	
	Q4 [10-12月 Oct. - Dec.]	3,435	2,543	54,470	

1948	3月	創業者飯島藤十郎により千葉県市川市に山崎製パン所を開業、パンの委託加工を開始	March	Founded by Tojiro Iijima in Ichikawa, Chiba, as Yamazaki Baking, a bakery producing items on a commission basis
	6月	山崎製パン(株)を資本金100万円をもって千葉県市川市に設立	June	Incorporated as Yamazaki Baking Co., Ltd., in Ichikawa, Chiba, with capital of ¥1 million
1960	4月	東京都杉並区に杉並工場竣工稼働、首都圏の販売地域を拡大	April	Establishes and commences operations at the Suginami Plant (Suginami-ku, Tokyo) and expands sales network in the Tokyo metropolitan area
1962	4月	本社を千葉県市川市より東京都墨田区へ移転	April	Moves head office to Sumida-ku, Tokyo, from Ichikawa
	7月	東京証券取引所市場第2部に株式上場	July	Goes public through an initial public offering on the Second Section of the Tokyo Stock Exchange
1963	10月	東京都東久留米市に武蔵野工場竣工稼働 (株)山崎製パン横浜工場を吸収合併(現横浜第1工場)	October	Establishes and commences operations at the Musashino Plant (Higashi-Kurume, Tokyo) Absorbs Yamazaki Baking Yokohama Plant Co., Ltd. (currently the Yokohama No. 1 Plant)
1966	3月	千葉県松戸市に松戸工場竣工稼働	March	Establishes and commences operations at the Matsudo Plant (Matsudo, Chiba)
	11月	東京証券取引所市場第1部に株式上場	November	Lists shares on the First Section of the Tokyo Stock Exchange
	12月	大阪証券取引所市場第1部に株式上場	December	Lists shares on the First Section of the Osaka Securities Exchange
1969	1月	宮城県柴田郡に仙台工場竣工稼働、東北地区の販売地域を拡大	January	Establishes and commences operations at the Sendai Plant (Shibata-gun, Miyagi) and expands sales network in the Tohoku region
1970	10月	米国ナビスコ社及び日綿実業(現双日(株))と合併会社、ヤマザキ・ナビスコ(株)設立	October	Establishes joint venture Yamazaki Nabisco Co., Ltd., with Nabisco Inc. of the United States and Nichimen Jitsugyo Corporation (currently Sojitz Corporation)
1973	11月	本社を墨田区から千代田区岩本町三丁目2番4号へ移転 (株)山崎製パン千葉工場を吸収合併(現千葉工場)	November	Moves head office in Tokyo to 2-4, Iwamotocho 3-chome, Chiyoda-ku, from Sumida-ku Absorbs Yamazaki Baking Chiba Plant Co., Ltd. (currently the Chiba Plant)
1976	1月	山崎製菓(株)及び(株)山崎製パン新潟工場を吸収合併(現古河工場及び新潟工場)	January	Absorbs Yamazaki Seika Co., Ltd. (currently the Koga Plant), and Yamazaki Baking Niigata Plant Co., Ltd. (currently the Niigata Plant)
	3月	横浜市緑区(現都筑区)に横浜第2工場竣工稼働	March	Establishes and commences operations at the Yokohama No. 2 Plant (Midori-ku [currently Tsuzuki-ku], Yokohama)
1977	12月	(株)サンエブリー設立(コンビニエンスストア事業進出)	December	Establishes Sun Every Co., Ltd., marking the launch of its convenience store business
1980	5月	(株)サンデリカ設立	May	Establishes Sun-Delica Co., Ltd.
1981	12月	東京都東村山市に武蔵野第2工場を開設して稼働(現埼玉工場埼玉第2東村山工場)	December	Establishes and commences operations at the Musashino No. 2 Plant (Higashi-Murayama, Tokyo) (currently the Saitama Plant's Saitama No. 2 Higashi-Murayama Plant)
1982	1月	デイリー事業部と(株)サンエブリーを統合し、(株)サンショップヤマザキ(1999年1月(株)デイリーヤマザキに社名変更)としてコンビニエンスストア事業を本格展開	January	Merges the Daily Division with Sun Every Co., Ltd., under the name Sun-Shop Yamazaki Co., Ltd. (renamed Daily Yamazaki Co., Ltd., in January 1999), marking full-scale launch of convenience store operations
1984	11月	群馬県伊勢崎市に伊勢崎工場竣工稼働	November	Establishes and commences operations at the Iseaki Plant (Iseaki, Gunma)
1986	1月	(株)関西ヤマザキを吸収合併(現大阪第1工場、大阪第2工場、京都工場、名古屋工場、浜松工場、岡山工場、広島工場、福岡工場及び熊本工場)	January	Absorbs Kansai Yamazaki Baking Co., Ltd. (currently the Osaka No. 1, Osaka No. 2, Kyoto, Nagoya, Hamamatsu, Okayama, Hiroshima, Fukuoka and Kumamoto plants)
1988	4月	愛知県安城市に安城冷生地事業所竣工稼働	April	Establishes and commences operations at Anjo Frozen Dough Plant (Anjo, Aichi)
	7月	米国ナビスコ社よりヤマザキ・ナビスコ(株)の株式を取得し、当社の持株比率が40%から80%に増加	July	Acquires all shares in Yamazaki Nabisco held by Nabisco, increasing its ownership to 80%, from 40%
1989	4月	(株)イケダパンの株式を取得	April	Acquires Ikeda Bakery Co., Ltd.
1990	11月	愛知県安城市に安城工場竣工稼働	November	Establishes and commences operations at the Anjo Plant (Anjo, Aichi)
1991	4月	米国ヴァージニア州にヴィ・ド・フランス・ベーカリー・ヤマザキ, Inc. 設立(現地法人)(1994年10月ヴィ・ド・フランス・ヤマザキ, Inc. に社名変更)	April	Establishes local subsidiary Vie de France Bakery Yamazaki, Inc., in the United States (Virginia) (renamed Vie de France Yamazaki, Inc., in October 1994)
1992	2月	千葉県松戸市に松戸工場松戸第2工場竣工稼働	February	Establishes and commences operations at the Matsudo Plant's Matsudo No. 2 Plant (Matsudo, Chiba)
	9月	北海道恵庭市に札幌工場を開設して稼働	September	Establishes and commences operations at the Sapporo Plant (Eniwa, Hokkaido)
1993	2月	大阪府羽曳野市に阪南工場を開設して稼働	February	Establishes and commences operations at the Hannan Plant (Habikino, Osaka)
1994	1月	青森県十和田市に十和田工場を開設して稼働	January	Establishes and commences operations at the Towada Plant (Towada, Aomori)
1997	11月	本社を千代田区岩本町三丁目10番1号へ移転	November	Moves head office to current location in 10-1, Iwamotocho 3-chome, Chiyoda-ku, Tokyo
2000	2月	埼玉県所沢市に埼玉工場埼玉第1工場を開設して稼働	February	Establishes and commences operations at the Saitama Plant's Saitama No. 1 Plant (Tokorozawa, Saitama)
2001	7月	ヴィ・ド・フランス営業本部を会社分割し、(株)ヴィ・ド・フランス設立	July	Spins off the Vie de France Division as a separate company, Vie de France Co., Ltd.
2003	7月	クールデリカ事業部門を会社分割し、(株)サンデリカに事業統合	July	Spins off Cool Delica business and merges it into subsidiary Sun-Delica Co., Ltd.
2006	7月	(株)東ハトの株式を取得	July	Acquires Tohato Inc.
2007	4月	(株)不二家と業務資本提携し、株式を取得(持株比率35%)	April	Forms a business and capital tie-up with Fujiya Co., Ltd., and acquires common stock equivalent to 35% equity
	5月	兵庫県神戸市に神戸冷生地事業所竣工稼働	May	Construction at the Kobe Frozen Dough Plant in Kobe, Hyogo Prefecture, wraps up and operations commence
2008	11月	(株)不二家と新たな業務資本提携契約を締結し、株式を追加取得(持株比率51%)	November	Concludes a new contract of a business and capital tie-up with Fujiya Co., Ltd., and acquires additional common stock equivalent to 51% equity
2009	8月	日糧製パン(株)と業務資本提携し、株式を取得(持株比率28.4%)	August	Forms a business and capital tie-up with Nichiryō Baking Co., Ltd., and acquires common stock equivalent to 28.4% equity
2013	7月	(株)デイリーヤマザキを吸収合併	July	Absorbs Daily Yamazaki Co., Ltd.
2016	9月	ヤマザキ・ナビスコ(株)がヤマザキビスケット(株)に商号変更	September	Renames Yamazaki-Nabisco Co., Ltd., as Yamazaki Biscuits Co., Ltd.
2016	12月	千葉県市川市に山崎製パン総合クリエイションセンター竣工	December	Establishes the Yamazaki Baking Creation Center (Ichikawa, Chiba)
2018	2月	兵庫県神戸市に神戸工場竣工稼働	February	Construction of the Kobe Plant in Kobe, Hyogo Prefecture, ends and operations commence
2022	3月	監査役会設置会社から監査等委員会設置会社に移行	March	Transitions from a company with a board of corporate auditors to a company with an Audit and Supervisory Committee
2022	4月	東京証券取引所の市場区分の見直しにより市場第一部からプライム市場に移行	April	Transfers from the First Section of the Tokyo Stock Exchange to the Prime Market, owing to a reclassification of the stock market
2023	3月	(株)神戸屋から包装パン事業の(株)YKベーキングカンパニー全株式を取得	March	Acquired from Kobeya Baking Co., Ltd., all shares in the wholesale bread business YK Baking Company, Ltd.

会社名	山崎製パン株式会社	Company name	Yamazaki Baking Co., Ltd.
本社	〒101-8585 東京都千代田区岩本町 3-10-1 TEL. 03-3864-3111	Head office	10-1, Iwamotocho 3-chome, Chiyoda-ku, Tokyo 101-8585, Japan Tel: +81-3-3864-3111
代表取締役社長	飯島延浩	President	Nobuhiro Iijima
設立	1948年6月21日	Established	June 21, 1948
資本金	110億1,414万3千円	Paid-in capital	¥11,014,143,000
売上高	11,755億円(連結)、 8,216億円(単体)	Net sales	¥1,175.5 billion (Consolidated) / ¥821.6 billion (Nonconsolidated)
従業員数	19,446人	Number of employees	19,446
販売店数	108,837店舗	Number of stores	108,837
主な事業内容	パン、和・洋菓子、調理パン・ 米飯類の製造・販売、製菓・ 米菓の販売、ベーカリーの経営、 コンビニエンスストア事業 (資本金、従業員数は単体の数値です)	Principal operations	Manufacture and sale of bread, Japanese- and Western-style confectionery, processed bread, prepared rice and processed noodles; sale of biscuits, crackers and <i>sembei</i> ; in-store bakery management; operation of convenience store business (Paid-in capital and number of employees are nonconsolidated numbers.)
ホームページ	https://www.yamazakipan.co.jp/	Web site	https://www.yamazakipan.co.jp/english/



山崎製パン株式会社

〒101-8585 東京都千代田区岩本町3-10-1

TEL. 03-3864-3111

Yamazaki Baking Co., Ltd.

10-1, Iwamotocho 3-chome, Chiyoda-ku, Tokyo 101-8585, Japan

Tel: +81-3-3864-3111