

## 日次管理・週次管理へと運営体制強化。地域密着の店舗改善に取り組み、手応え掴む

### 2020年12月期業績

	実績	前期比	前期差
営業総収入	550億円	92.1%	▲47億円
営業利益	△39億円	—	▲22億円

### 2021年 計画

	計画	前期比	前期差
営業総収入	661億円	120.0%	110億円
営業利益	△31億円	—	7億円

### 日次管理・週次管理へと運営体制を強化

昨年は月次ベースから週次ベースへと進めた業務運営体制を、更に精度を高めるため、日次管理・週次管理へと体制を強化。

#### ●松戸ドミナントプロジェクト

- ・昨年、激戦区の松戸リージョンを中心に店舗改善プロジェクトを実施。デイリーホット、パンを中心とした売場作りに加え、店舗運営面の改善に努め、1店1店お客様に喜ばれる、地域に根差したヤマザキらしい店づくりに励む。
- ・昨年は「市立柏病院前店」等、計23店の改装を行い、店舗改善を進める。いずれの店舗も客数・客単価がアップし、売上拡大につながる。

### 「松戸ドミナントプロジェクト」の成果を全国へ

今期は昨年の「松戸ドミナントプロジェクト」の成果を全国に展開。年間200店舗を目標に店舗改善を進める。

#### ●デイリーヤマザキ事業統括本部の業務執行体制強化

- ・昨年11月26日に業務執行体制の強化を図り、「運営本部」の下に「デイリーホット事業部」を新設し、「デイリーホット」を差別化戦略の中心と位置付ける。今期「松戸ドミナントプロジェクト」の成果を着実に全国に広げるべく、組織体制を整える。

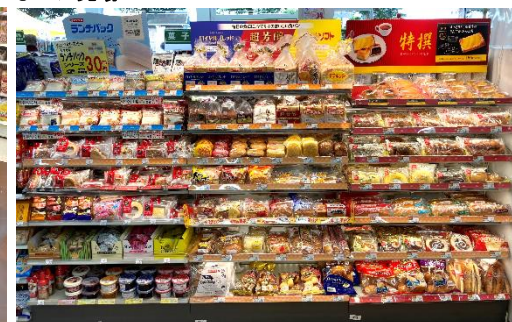
### ■デイリーホットやパンを中心とした売場作りと品揃え強化

#### ●デイリーホットコーナー



(10月29日改装オープン)  
「デイリーヤマザキ市立柏病院前店」

#### ●パン売場



(11月26日改装オープン)  
「デイリーヤマザキ流山東初石店」

### ■ヤマザキパン本体の生産・販売部門と一体となった製品開発を進める

#### ●高級食パン



(太陽(☀)のちから)

(ゴールドソフト)

#### ●特撰シリーズ



(特撰ごろっとりんごのアップルパイ)

#### ●ベストスイーツセレクション



(クリームたっぷりツインシュー)